



PKO Bank Polski  
EKSTRAKLASA

KOLEJKA 37   18.07.20		
KONIEC MECZU		
KORONA KIELCE	2 0	ŁKS ŁÓDŹ
KACZMARSKI 72' SZELAGOWSKI 89'		

## RAPORT STATYSTYCZNY

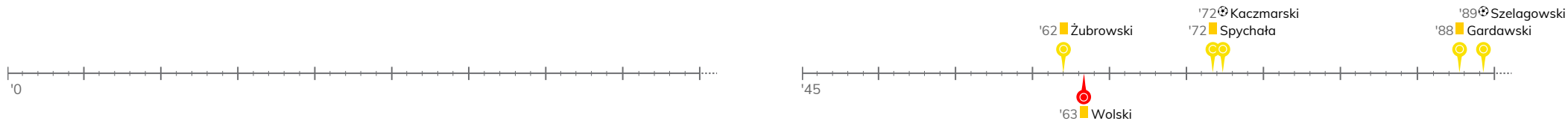


STATS

## KORONA KIELCE 2-0 ŁKS ŁÓDŹ

Informacje o meczu

## Linia czasu



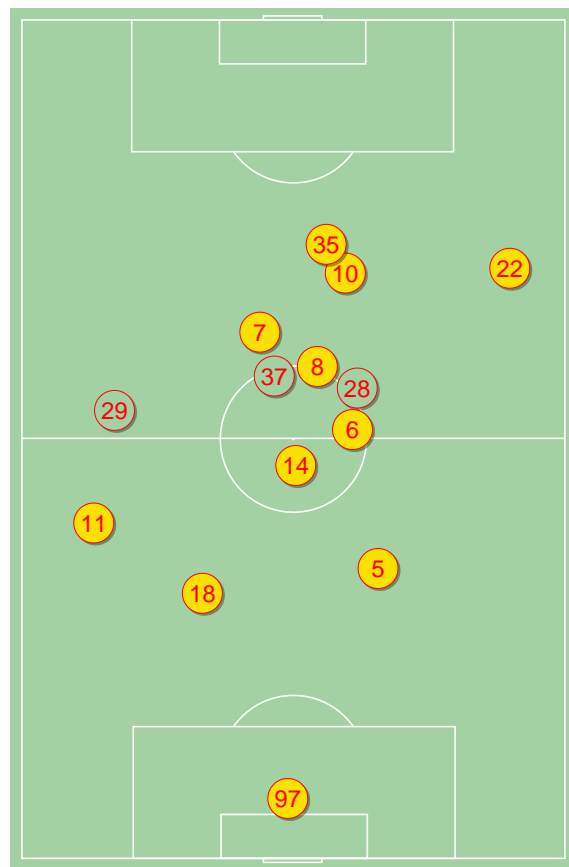
## Średnie pozycje piłkarzy

## Korona Kielce

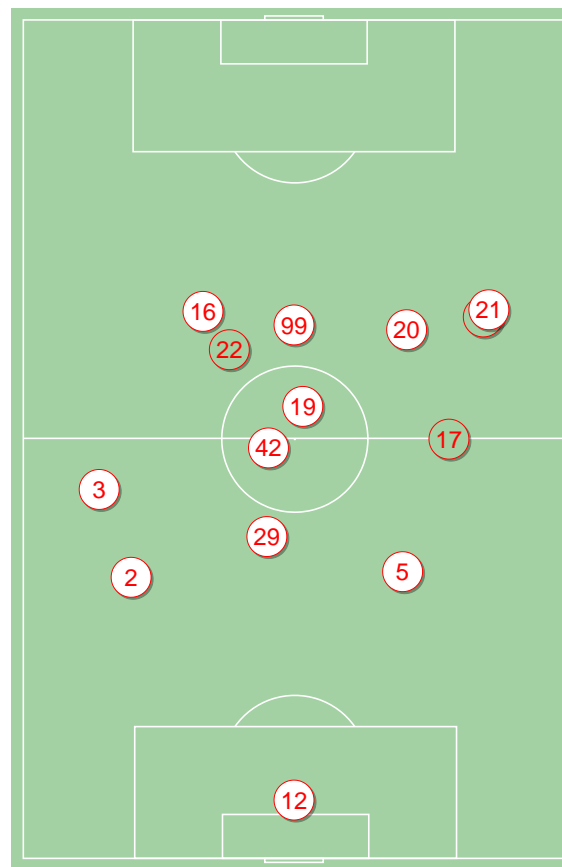
97	Osobinski		
11	Gardawski	▣	
18	Sewerys		
5	Kovacevic		
22	Spychała	▣	
14	Żubrowski	▣	
6	Gnjatic		'46▼
7	Cebula		'78▼
8	Radin		'65▼
10	Kiełb		
35	Szelagowski	⊕	
37	Kaczmariski	⊕	'46▲
28	Sowinski		'65▲
29	Lisowski		'78▲

## ŁKS Łódź

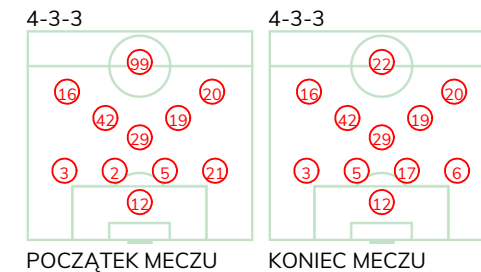
12	Arndt		
3	Klimczak		
2	Sobociński		'72▼
5	Dąbrowski		
21	Grzesik		'63▼
29	Rozwandowicz		
42	Srnic		
19	Trąbka		
16	Ratajczyk		
20	Jose Ruiz		
99	Wróbel		'60▼
22	Sekulski		'60▲
6	Wolski	▣	'63▲
17	Moros Gracia		'72▲



Korona Kielce ↑



ŁKS Łódź ↑

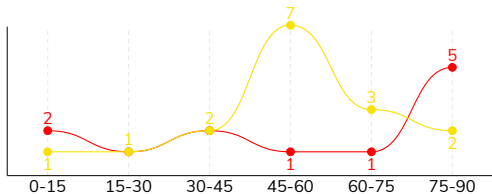


**KORONA KIELCE 2-0 ŁKS ŁÓDŹ**

Statystyki drużyn

**Główne statystyki**

STRZAŁY / CELNE	16 / 6	12 / 2
1. połowa	4 / 1	5 / 1
2. połowa	12 / 5	7 / 1



Strzały niecelne	5	5
Strzały zablokowane	4	4
Strzały z pola karnego / celne	8 / 2	7 / 1
Średni dystans do bramki, m	18.4	18.2
Faule	21	12
Żółte / czerwone kartki	3 / 0	1 / 0
Spalone	2	3
Rzuty różne	4	9

**Podania**

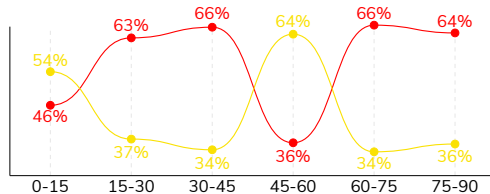
PODANIA / DOKŁADNE	391 / 326 83%	471 / 392 83%
1. połowa	212 / 177 83%	245 / 213 87%
2. połowa	179 / 149 83%	226 / 179 79%
Podanie kluczowe	13 / 7 54%	16 / 5 31%

**Pojedynki**

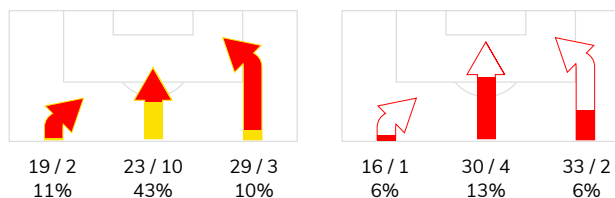
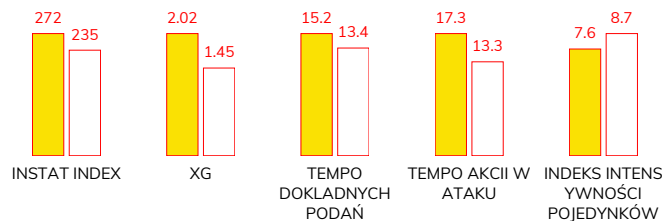
POJEDYNKI	155 / 77 50%	155 / 78 50%
1. połowa	82 / 42 51%	82 / 40 49%
2. połowa	73 / 35 48%	73 / 38 52%
Pojedynki w powietrzu	31 / 9 29%	31 / 22 71%
Pojedynki na ziemi	124 / 68 55%	124 / 56 45%
Dryblingi / udane	24 / 16 67%	35 / 21 60%
Odbiory / udane	42 / 21 50%	33 / 17 52%
Straty / na własnej połowie	64 / 17	70 / 15
Odzyskane piłki / na połowie przeciwnika	55 / 11	45 / 12

**Posiadanie piłki**

POSIADANIE PIŁKI	42%	58%
1. połowa	40%	60%
2. połowa	45%	55%



Ataki pozycyjne	56 / 11 20%	63 / 5 8%
Kontrataki	15 / 4 27%	16 / 2 13%
Ataki ze stałych fragmentów	5 / 1 20%	13 / 5 38%
Strzały z rzutów wolnych / celne	-	2 / 0 0%
Warianty rzutów wolnych	-	3 / 1 33%
Rzuty różne	4 / 1 25%	9 / 2 22%
Rzuty karne / strzelone	-	-

**STRONY ATAKU**

**Kluczowe indeksy występu**

**TOP-3 InStat Index**

5 Kovacevic	314	29 Rozwandowicz	285
35 Szelagowski	308	5 Dąbrowski	277
22 Spychała	301	21 Grzesik	253

**TOP-3 Strzały / celne**

7 Cebula	4 / 2 50%	6 Wolski	1 / 1 100%
35 Szelagowski	2 / 2 100%	3 Klimczak	1 / 1 100%
37 Kaczmarek	1 / 1 100%	5 Dąbrowski	2 / 0 0%

**TOP-3 Podania**

22 Spychała	54 / 44 81%	29 Rozwandowicz	62 / 56 90%
5 Kovacevic	42 / 38 90%	42 Srnic	53 / 46 87%
11 Gardawski	36 / 34 94%	5 Dąbrowski	53 / 45 85%

**TOP-3 Podania kluczowe**

8 Radin	4 / 2 50%	19 Trqbka	6 / 3 50%
22 Spychała	2 / 1 50%	16 Ratajczyk	1 / 1 100%
10 Kiełb	2 / 1 50%	99 Wróbel	1 / 1 100%

**TOP-3 Pojedynki**

14 Żubrowski	21 / 12 57%	29 Rozwandowicz	19 / 14 74%
11 Gardawski	14 / 10 71%	42 Srnic	20 / 11 55%
35 Szelagowski	24 / 8 33%	5 Dąbrowski	14 / 11 79%

**TOP-3 Dryblingi**

35 Szelagowski	8 / 4 50%	20 Jose Ruiz	12 / 9 75%
7 Cebula	6 / 4 67%	16 Ratajczyk	7 / 5 71%
10 Kiełb	3 / 2 67%	19 Trqbka	4 / 1 25%

# KORONA KIELCE 2-0 ŁKS ŁÓDŹ

## Statystyki zawodników

### Korona Kielce

	INSTA T INDEX	Minuty na boisku	Bramki / asysty	xG	Strzały / celne	Faule	Faulow any	Spalona	Podania / dokładne	Podanie kluczowe	Podania przyjęte	Pojedynki / wygrane	Pojedynki w powietrzu	Pojedynki na ziemi	Dryblingi / udane	Odbiory / udane	Stracone piłki	Odzyska ne piłki
97 Osobinski	277	'91	-	-	-	-	-	-	26 / 23 88%	-	7	-	-	-	-	-	1	9
11 Gardawski	295	'91	-	-	-	3	3	-	36 / 34 94%	1 / 1 100%	24	14 / 10 71%	-	14 / 10 71%	1 / 1 100%	6 / 2 33%	2	6
18 Sewerys	205	'91	-	-	-	-	-	-	30 / 23 77%	-	24	9 / 4 44%	3 / 1 33%	6 / 3 50%	-	3 / 1 33%	5	5
5 Kovacevic	314	'91	0 / 1	-	-	1	2	-	42 / 38 90%	-	24	11 / 8 73%	1 / 0 0%	10 / 8 80%	2 / 2 100%	5 / 3 60%	2	13
22 Spychała	301	'91	-	0.07	1 / 0 0%	1	1	-	54 / 44 81%	2 / 1 50%	36	9 / 5 56%	1 / 1 100%	8 / 4 50%	-	3 / 2 67%	6	5
14 Żubrowski	285	'91	-	0.04	1 / 0 0%	8	1	-	36 / 33 92%	-	30	21 / 12 57%	5 / 2 40%	16 / 10 63%	1 / 1 100%	12 / 7 58%	5	9
6 Gnjatc	266	'45	-	-	-	1	-	-	24 / 19 79%	1 / 1 100%	16	8 / 5 63%	2 / 1 50%	6 / 4 67%	-	3 / 2 67%	2	3
7 Cebula	300	'77	-	0.22	4 / 2 50%	2	-	-	34 / 29 85%	1 / 0 0%	35	17 / 7 41%	1 / 0 0%	16 / 7 44%	6 / 4 67%	4 / 1 25%	6	1
8 Radin	279	'64	-	0.25	2 / 0 0%	-	1	1	36 / 27 75%	4 / 2 50%	33	6 / 4 67%	-	6 / 4 67%	2 / 1 50%	-	7	-
10 Kiełb	273	'91	-	0.68	4 / 0 0%	1	1	1	26 / 23 88%	2 / 1 50%	38	18 / 5 28%	7 / 2 29%	11 / 3 27%	3 / 2 67%	1 / 0 0%	7	-
35 Szelągowski	308	'91	1 / 1	0.24	2 / 2 100%	4	1	-	24 / 18 75%	1 / 1 100%	35	24 / 8 33%	6 / 1 17%	18 / 7 39%	8 / 4 50%	-	11	1
37 Kaczmarski	247	'45	1 / 0	0.50	1 / 1 100%	-	1	-	13 / 8 62%	1 / 0 0%	14	11 / 4 36%	2 / 0 0%	9 / 4 44%	-	3 / 1 33%	8	1
28 Sowinski	240	'26	-	0.02	1 / 1 100%	-	-	-	7 / 6 86%	-	8	3 / 3 100%	1 / 1 100%	2 / 2 100%	1 / 1 100%	-	1	-
29 Lisowski	223	'13	-	-	-	-	-	-	3 / 1 33%	-	2	4 / 2 50%	2 / 0 0%	2 / 2 100%	-	2 / 2 100%	1	2

### ŁKS Łódź

	INSTA T INDEX	Minuty na boisku	Bramki / asysty	xG	Strzały / celne	Faule	Faulow any	Spalona	Podania / dokładne	Podanie kluczowe	Podania przyjęte	Pojedynki / wygrane	Pojedynki w powietrzu	Pojedynki na ziemi	Dryblingi / udane	Odbiory / udane	Stracone piłki	Odzyska ne piłki
12 Arndt	204	'91	-	-	-	-	-	-	19 / 17 89%	-	8	1 / 0 0%	-	1 / 0 0%	-	-	2	3
3 Klimczak	238	'91	-	0.26	1 / 1 100%	2	2	-	32 / 25 78%	2 / 0 0%	20	12 / 9 75%	4 / 2 50%	8 / 7 88%	2 / 1 50%	3 / 3 100%	4	7
2 Sobociński	215	'71	-	-	-	1	1	-	34 / 29 85%	-	28	8 / 4 50%	2 / 2 100%	6 / 2 33%	-	3 / 1 33%	5	2
5 Dąbrowski	277	'91	-	0.20	2 / 0 0%	-	2	-	53 / 45 85%	1 / 0 0%	39	14 / 11 79%	6 / 5 83%	8 / 6 75%	1 / 1 100%	5 / 3 60%	4	10
21 Grzesik	253	'62	-	0.28	2 / 0 0%	3	-	1	37 / 32 86%	1 / 0 0%	28	10 / 3 30%	1 / 1 100%	9 / 2 22%	3 / 1 33%	1 / 1 100%	6	2
29 Rozwandowicz	285	'91	-	-	-	-	2	-	62 / 56 90%	-	46	19 / 14 74%	4 / 3 75%	15 / 11 73%	2 / 1 50%	5 / 5 100%	5	8
42 Srnica	232	'91	-	-	-	-	3	-	53 / 46 87%	1 / 0 0%	47	20 / 11 55%	5 / 4 80%	15 / 7 47%	2 / 1 50%	6 / 4 67%	6	4
19 Trąbka	224	'91	-	-	-	1	1	-	51 / 43 84%	6 / 3 50%	50	15 / 2 13%	1 / 0 0%	14 / 2 14%	4 / 1 25%	4 / 0 0%	8	1
16 Ratajczyk	250	'91	-	0.34	2 / 0 0%	-	3	-	23 / 19 83%	1 / 1 100%	29	16 / 7 44%	-	16 / 7 44%	7 / 5 71%	1 / 0 0%	8	1
20 Jose Ruiz	241	'91	-	0.04	1 / 0 0%	1	4	1	48 / 31 65%	2 / 0 0%	41	18 / 9 50%	1 / 0 0%	17 / 9 53%	12 / 9 75%	1 / 0 0%	12	3
99 Wróbel	210	'60	-	-	-	3	-	-	17 / 13 76%	1 / 1 100%	19	11 / 4 36%	3 / 2 67%	8 / 2 25%	-	2 / 0 0%	6	-
22 Sekulski	194	'31	-	0.17	2 / 0 0%	-	-	1	13 / 12 92%	-	14	2 / 0 0%	-	2 / 0 0%	-	1 / 0 0%	1	-
6 Wolski	235	'28	-	0.02	1 / 1 100%	1	2	-	14 / 10 71%	1 / 0 0%	13	6 / 2 33%	2 / 1 50%	4 / 1 25%	2 / 1 50%	-	3	1
17 Moros Gracia	233	'19	-	0.14	1 / 0 0%	-	-	-	15 / 14 93%	-	10	3 / 2 67%	2 / 2 100%	1 / 0 0%	-	1 / 0 0%	-	3



## Terminy

**Atak**

Posiadanie piłki przez jedną drużynę z przejściem na połowę przeciwnika.

**Kontratak**

Atak z gry, który rozwija się bezpośrednio po przejęciu piłki od przeciwnika. Kontratak trwa nie więcej niż 30 sekund. Prędkość ruchu do bramki przeciwnika przy tym ataku wynosi nie mniej niż 2,6 m/s.

**Atak pozycyjny**

Atak z gry lub ze stałych fragmentów (wyrzut z autu, rzut wolny). Pozycyjny atak trwa więcej niż 30 sekund lub prędkość ruchu drużyny do bramki przeciwnika jest mniejsza niż 2,6 m/s.

**Atak po rzucie wolnym lub wyrzucie z autu**

Atak po rozegraniu rzutu różnego, rzutu wolnego lub wyrzutu z autu, przy którym pierwszym lub drugim zagranieniem jest strzał na bramkę lub dośrodkowanie w pole karne.

**Atak po rzucie różnym**

Akcje drużyny po rozegraniu rzutu różnego aż do straty piłki lub oddalenia piłki przez drużynę przeciwnika do strefy centralnej.

**Strzał**

Skierowanie piłki do bramki przeciwnika mającej na celu strzelenie bramki. Rejestrowane są strzały celne (w światło bramki), niecelne (w tym strzały w słupek i w poprzeczkę), a także strzały zablokowane przez przeciwnika.

**Podanie kluczowe**

Podanie do partnera, który jest w sytuacji bramkowej (1 na 1, pusta bramka itd.); podanie do zawodnika, które stwarza realną szansę na zdobycie bramki; podanie które 'odcina' linię obrony w fazie ataku.

**Pojedyunki**

Wszystkie rodzaje pojedynków na boisku. To sumaryczny wskaźnik, zawierający walkę o niekontrolowaną przez nikogo piłkę, pojedynki w powietrzu, dryblingi, odbiory oraz straty, spowodowane odbiorami przeciwnika.

**Pojedynek w powietrzu**

Walka o piłkę, która znajduje się powyżej poziomu ramion..

**Dryblowanie**

Aktywna akcja piłkarza, posiadającego piłkę próba ominięcia przeciwnika z pomocą dryblingu. Przy udanym dryblingu zawodnikowi drużyny przeciwnej rejestruje się nieudane odebranie piłki i na odwrót.

**Odbiór**

Aktywne działanie zawodnika, usiłującego odebrać piłkę zawodnikowi ją posiadającemu (przeciwnikowi w tej sytuacji zostaje zaliczona strata); przeciwdziałanie dryblowaniu przeciwnika również uznaje się za odbiór.

**Drybling**

Świadomy ruch zawodnika z piłką (przynajmniej trzy kontakty z piłką)

**Nieudane przyjęcie piłki**

Strata piłki bez starcia z przeciwnikiem, w wyniku nieudanej akcji..

**Odzyskane piłki**

Akcja piłkarza (przejęcie, przechwyt, wygrany pojedynek), która powoduje stratę piłki przez przeciwnika z dalszą możliwością prowadzenia szybkiego kontrataku.

**Strata piłki**

Akcja zawodnika (niedokładne podanie, przegrany pojedynek, itd.), która powoduje stratę piłki przez jego drużynę. Jeśli posiadanie piłki zakończy się faulem przeciwnika lub strzałem w światło bramki, to strata nie rejestruje się.

**Tempo akcji w ataku**

Liczba akcji konstruktywnych na minutę posiadania piłki.

**Tempo dokładnych podań**

Liczba dokładnych podań na minutę posiadania piłki

**Indeks intensywności pojedynków**

liczba pojedynków i przechwytych drużyny broniącej - na minutę posiadania piłki przez przeciwnika

**xG**

System do oceny jakości strzałów wykonanych przez gracza lub drużynę. Liczbę expected goals oblicza się na podstawie rodzaju strzału i strefy, z której został wykonany.