



PKO Bank Polski
EKSTRAKLASA

KOLEJKA 19 15.12.19		
KONIEC MECZU		
PIAST GLIWICE	2 1	ŁKS ŁÓDŹ
PARZYSZEK 52' JORGE FELIX 88'		WOLSKI 25'

RAPORT STATYSTYCZNY



STATS

PIAST GLIWICE 2-1 ŁKS ŁÓDŹ

Informacje o meczu

Linia czasu



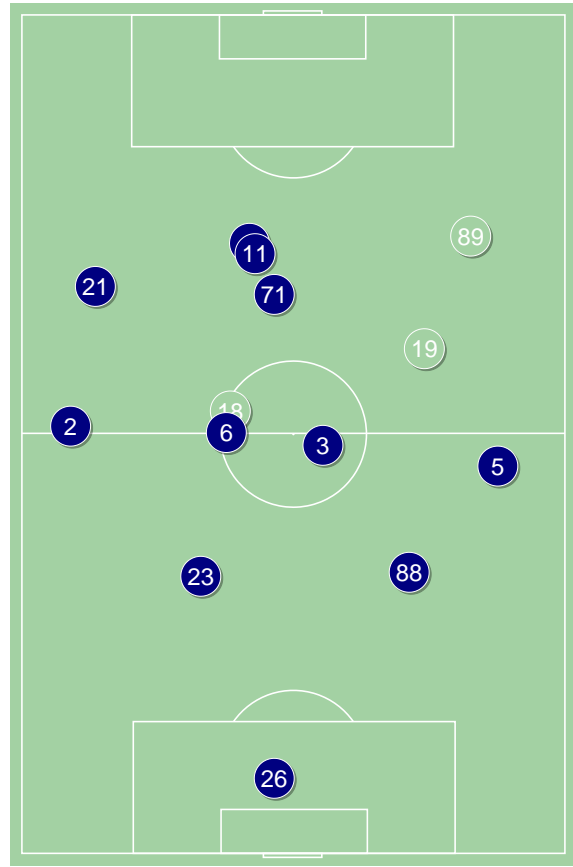
Średnie pozycje piłkarzy

Piast Gliwice

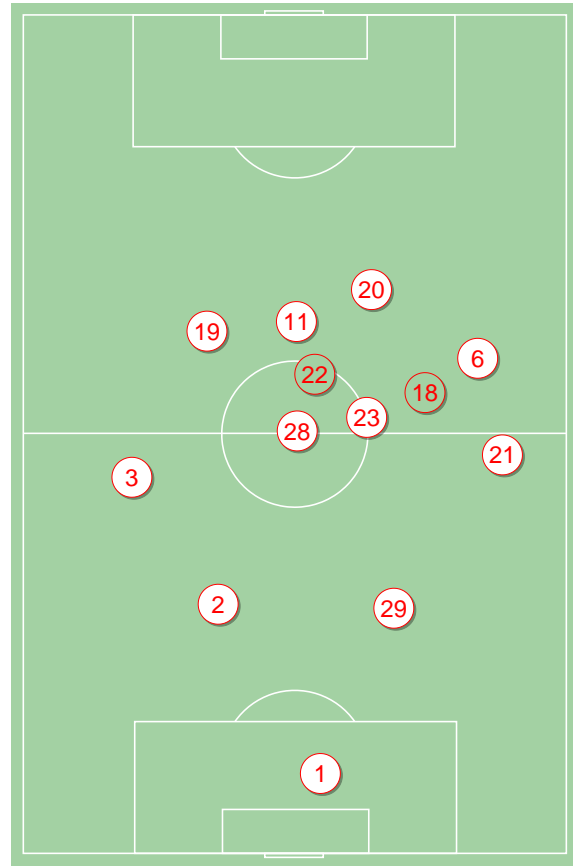
26	Plach	
2	Kirkeskov	
23	Huk	■
88	Korun	
5	Pietrowski	
6	Hateley	■
3	Jodłowiec	'61 ▼
11	Jorge Felix	⊕
21	Gerard Badia	
9	Parzyszek	⊕ '80 ▼
71	Steczyk	'46 ▼
19	Milewski	'46 ▲
18	Sokołowski	'61 ▲
89	Tuszyński	'80 ▲

ŁKS Łódź

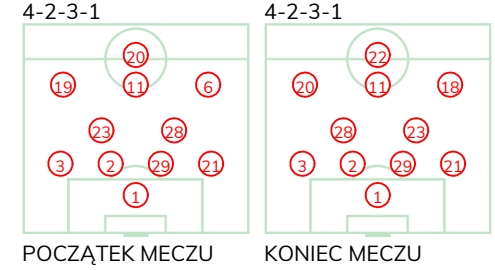
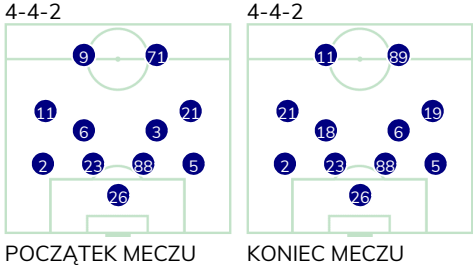
1	Malarz	
3	Klimczak	■
2	Sobociński	■
29	Rozwandowicz	
21	Grzesik	
23	Kalinkowski	
28	Piątek	
19	Trąbka	'63 ▼
11	Ramirez	
6	Wolski	⊕ '77 ▼
20	Jose Ruiz	■
22	Sekulski	'63 ▲
18	Pyrdół	'77 ▲



Piast Gliwice ↑



ŁKS Łódź ↑

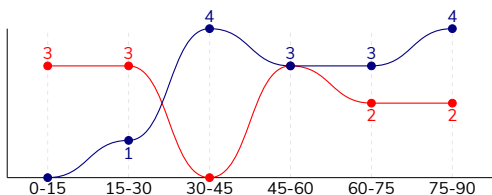


PIAST GLIWICE 2-1 ŁKS ŁÓDŹ

Statystyki drużyn

Główne statystyki

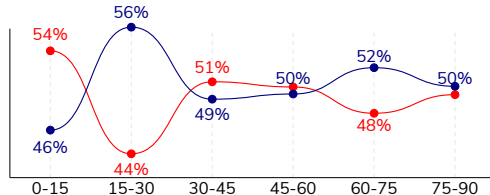
STRZAŁY / CELNE	15 / 8	13 / 3
1 połowa	5 / 3	6 / 3
2 połowa	10 / 5	7 / 0



Strzały niecelne	5	3
Strzały przejęte	1	7
Strzały z pola karnego / celne	11 / 5	5 / 2
Średni dystans do bramki, m	14.5	19.9
Faule	8	22
Żółte / czerwone kartki	2 / 0	3 / 0
Spalone	3	-
Rzuty różne	7	3

Posiadanie piłki

POSIADANIE PIŁKI	51%	49%
1 połowa	51%	49%
2 połowa	51%	49%

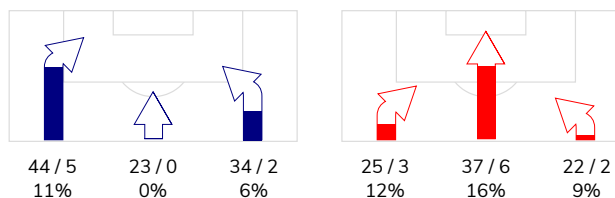


Ataki pozycyjne	84 / 6 7%	62 / 7 11%
Kontrataki	17 / 1 6%	22 / 4 18%
Stały fragment w ataku	18 / 8 44%	5 / 1 20%
Strzał z rzutu wolnego / celne	1 / 1 100%	1 / 0 0%
Warianty stałych fragmentów gry	8 / 3 38%	1 / 0 0%
Kombinacyjne rzuty różne	7 / 3 43%	3 / 0 0%
Rzuty karne / strzelone	-	-

Podania

PODANIA / DOKŁADNE	551 / 442 80%	472 / 381 81%
1 połowa	296 / 247 83%	230 / 191 83%
2 połowa	255 / 195 76%	242 / 190 79%
Podanie kluczowe	16 / 11 69%	15 / 9 60%

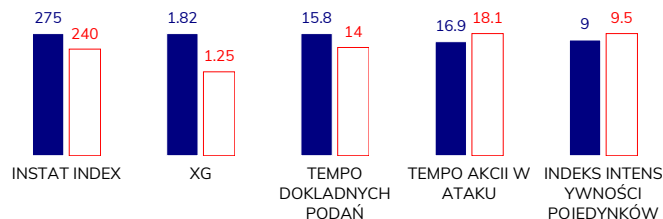
STRONY ATAKU



Pojedynki

POJEDYNKI	191 / 107 56%	191 / 84 44%
1 połowa	96 / 49 51%	96 / 47 49%
2 połowa	95 / 58 61%	95 / 37 39%
Pojedynki w powietrzu	66 / 37 56%	66 / 29 44%
Pojedynki na ziemi	125 / 70 56%	125 / 55 44%
Zwody / udane	32 / 20 63%	27 / 13 48%
Odbiory / udane	41 / 28 68%	43 / 23 53%
Straty / na własnej połowie	85 / 13	90 / 27
Nabycie piłki / na połowie przeciwnika	58 / 15	68 / 9

Kluczowe indeksy występu



TOP-3 InStat Index

2 Kirkeskov	316	11 Ramirez	291
21 Gerard Badia	315	21 Grzesik	286
9 Parzyszek	301	6 Wolski	268

TOP-3 Strzały / celne

9 Parzyszek	5 / 2 40%	6 Wolski	2 / 2 100%
11 Jorge Felix	4 / 2 50%	19 Trqbka	3 / 1 33%
3 Jođłowiec	1 / 1 100%	20 Jose Ruiz	3 / 0 0%

TOP-3 Podania

6 Hateley	80 / 62 78%	11 Ramirez	61 / 51 84%
2 Kirkeskov	69 / 61 88%	21 Grzesik	49 / 42 86%
5 Pietrowski	68 / 60 88%	28 Piątek	45 / 38 84%

TOP-3 Podania kluczowe

21 Gerard Badia	6 / 5 83%	11 Ramirez	9 / 5 56%
3 Jođłowiec	2 / 2 100%	21 Grzesik	1 / 1 100%
6 Hateley	2 / 1 50%	23 Kalinkowski	1 / 1 100%

TOP-3 Pojedynki

6 Hateley	28 / 18 64%	2 Sobociński	19 / 14 74%
2 Kirkeskov	15 / 13 87%	3 Klimczak	21 / 13 62%
9 Parzyszek	21 / 10 48%	23 Kalinkowski	25 / 12 48%

TOP-3 Zwody

11 Jorge Felix	6 / 5 83%	11 Ramirez	6 / 4 67%
19 Milewski	6 / 5 83%	3 Klimczak	4 / 3 75%
21 Gerard Badia	5 / 3 60%	23 Kalinkowski	5 / 2 40%

PIAST GLIWICE 2-1 ŁKS ŁÓDŹ

Statystyka zawodników

Piast Gliwice

	INSTA T INDEX	Minuty na boisku	Bramki / asysty	xG	Strzały / celne	Faule	Faulow any	Spalony	Podania / dokładne	Podanie kluczowe	Podania przyjęte	Pojedyunki / wygrane	Pojedyunki w powietrzu	Pojedyunki na ziemi	Zwody / udane	Odbiory / udane	Strata piłki	Nabycie piłki
26 Plach	248	'97	-	-	-	-	1	-	25 / 17 68%	-	11	-	-	-	-	-	3	2
2 Kirkeskov	316	'97	-	-	-	1	2	-	69 / 61 88%	-	41	15 / 13 87%	1 / 1 100%	14 / 12 86%	3 / 3 100%	4 / 4 100%	5	7
23 Huk	299	'97	-	-	-	1	-	-	64 / 58 91%	-	49	12 / 9 75%	7 / 5 71%	5 / 4 80%	-	4 / 3 75%	3	12
88 Korun	294	'97	-	-	-	1	1	-	55 / 50 91%	-	41	6 / 5 83%	2 / 2 100%	4 / 3 75%	-	2 / 1 50%	3	7
5 Pietrowski	257	'97	-	-	-	-	3	-	68 / 60 88%	1 / 1 100%	40	15 / 9 60%	4 / 1 25%	11 / 8 73%	-	5 / 3 60%	3	7
6 Hateley	280	'97	-	0.05	1 / 1 100%	2	2	-	80 / 62 78%	2 / 1 50%	50	28 / 18 64%	13 / 11 85%	15 / 7 47%	4 / 1 25%	4 / 3 75%	9	8
3 Jodłowicz	267	'64	-	0.09	1 / 1 100%	-	-	-	32 / 22 69%	2 / 2 100%	20	15 / 9 60%	7 / 6 86%	8 / 3 38%	3 / 1 33%	4 / 2 50%	6	1
11 Jorge Felix	285	'97	1 / 0	0.50	4 / 2 50%	-	2	1	26 / 21 81%	2 / 1 50%	38	21 / 9 43%	3 / 1 33%	18 / 8 44%	6 / 5 83%	4 / 2 50%	7	3
21 Gerard Badia	315	'97	0 / 2	0.10	1 / 0 0%	-	1	1	59 / 38 64%	6 / 5 83%	50	17 / 9 53%	4 / 1 25%	13 / 8 62%	5 / 3 60%	3 / 3 100%	14	4
9 Parzyszek	301	'83	1 / 0	0.51	5 / 2 40%	1	4	1	21 / 14 67%	2 / 0 0%	38	21 / 10 48%	15 / 7 47%	6 / 3 50%	1 / 0 0%	2 / 1 50%	12	2
71 Steczyk	219	'49	-	0.18	1 / 1 100%	1	1	-	11 / 10 91%	-	21	17 / 2 12%	7 / 1 14%	10 / 1 10%	2 / 0 0%	-	8	1
19 Milewski	287	'48	-	-	-	1	5	-	20 / 17 85%	1 / 1 100%	23	15 / 8 53%	1 / 0 0%	14 / 8 57%	6 / 5 83%	6 / 3 50%	3	1
18 Sokołowski	273	'32	-	0.27	1 / 1 100%	-	-	-	13 / 7 54%	-	9	6 / 4 67%	2 / 1 50%	4 / 3 75%	-	3 / 3 100%	5	3
89 Tuszyński	214	'14	-	0.12	1 / 0 0%	-	-	-	8 / 5 63%	-	11	3 / 2 67%	-	3 / 2 67%	2 / 2 100%	-	4	-

ŁKS Łódź

	INSTA T INDEX	Minuty na boisku	Bramki / asysty	xG	Strzały / celne	Faule	Faulow any	Spalony	Podania / dokładne	Podanie kluczowe	Podania przyjęte	Pojedyunki / wygrane	Pojedyunki w powietrzu	Pojedyunki na ziemi	Zwody / udane	Odbiory / udane	Strata piłki	Nabycie piłki
1 Malarz	241	'97	-	-	-	-	-	-	42 / 31 74%	-	10	-	-	-	-	-	5	7
3 Klimczak	225	'97	-	-	-	3	1	-	44 / 33 75%	-	22	21 / 13 62%	5 / 4 80%	16 / 9 56%	4 / 3 75%	7 / 3 43%	9	9
2 Sobociński	233	'97	-	-	-	3	2	-	32 / 20 63%	-	16	19 / 14 74%	13 / 9 69%	6 / 5 83%	-	2 / 2 100%	7	9
29 Rozwandowicz	222	'97	-	-	-	1	-	-	42 / 37 88%	-	22	15 / 10 67%	8 / 4 50%	7 / 6 86%	-	4 / 3 75%	4	16
21 Grzesik	286	'97	-	-	-	1	1	-	49 / 42 86%	1 / 1 100%	30	12 / 8 67%	4 / 3 75%	8 / 5 63%	2 / 1 50%	5 / 3 60%	4	8
23 Kalinkowski	261	'97	-	0.06	2 / 0 0%	1	-	-	37 / 32 86%	1 / 1 100%	34	25 / 12 48%	8 / 3 38%	17 / 9 53%	5 / 2 40%	7 / 4 57%	7	4
28 Piątek	215	'97	-	0.12	1 / 0 0%	1	1	-	45 / 38 84%	-	36	15 / 5 33%	3 / 2 67%	12 / 3 25%	-	6 / 2 33%	8	6
19 Trąbka	228	'66	-	0.26	3 / 1 33%	2	-	-	24 / 18 75%	1 / 0 0%	31	13 / 4 31%	2 / 0 0%	11 / 4 36%	3 / 1 33%	2 / 2 100%	9	2
11 Ramirez	291	'97	-	0.11	1 / 0 0%	1	3	-	61 / 51 84%	9 / 5 56%	64	15 / 5 33%	1 / 0 0%	14 / 5 36%	6 / 4 67%	1 / 0 0%	12	1
6 Wolski	268	'80	1 / 0	0.57	2 / 2 100%	2	-	-	37 / 27 73%	1 / 1 100%	43	25 / 5 20%	9 / 1 11%	16 / 4 25%	2 / 0 0%	4 / 2 50%	13	3
20 Jose Ruiz	236	'97	-	0.12	3 / 0 0%	5	-	-	41 / 37 90%	-	51	26 / 7 27%	9 / 2 22%	17 / 5 29%	5 / 2 40%	5 / 2 40%	7	3
22 Sekulski	191	'30	-	-	-	2	-	-	7 / 5 71%	1 / 0 0%	11	5 / 1 20%	4 / 1 25%	1 / 0 0%	-	-	5	-
18 Pyrdół	221	'16	-	0.01	1 / 0 0%	-	-	-	11 / 10 91%	1 / 1 100%	11	-	-	-	-	-	-	-

Terminy

Atak

To posiadanie piłki przez jedną drużynę z przejściem na połowę przeciwnika.

Szybki atak (kontratak)

atak z gry, który rozwija się bezpośrednio po przejęciu piłki od przeciwnika. Szybki atak trwa nie więcej niż 30 sekund. Prędkość ruchu do bramki przeciwnika przy tym ataku wynosi nie mniej niż 2,6 m/s.

Atak pozycyjny

Atak z gry lub stałych fragmentów (aut, rzut wolny). Pozycyjny atak trwa więcej niż 30s lub prędkość ruchu drużyny do bramki przeciwnika jest mniejsza niż 2,6 m/s.

Atak z rzutu wolnego lub autu.

Atak po rozegraniu rzutu wolnego lub autu, przy którym pierwszym lub drugim działaniem jest strzał na bramkę, lub podanie w pole karne przeciwnika.

Atak z rzutu różnego.

Akcje drużyny po rozegraniu rzutu różnego aż do końca posiadania piłki lub oddalenia piłki przez drużynę przeciwnika do strefy centralnej.

Strzał

Skierowanie piłki do bramki przeciwnika mającej na względzie strzelenie bramki. Rejestrowane są strzały celne (w światło bramki), niecelne (w tym strzały w słupek i w poprzeczkę), a także strzały przejęte przez przeciwnika.

Podanie kluczowe

Podanie do partnera, który jest w sytuacji bramkowej (1 na 1, pusta bramka itd.); podanie do zawodnika, które stwarza realną szansę na zdobycie bramki; podanie które 'odcina' linię obrony w fazie ataku.

Pojedynki

Wszystkie rodzaje walki o piłkę piłkarzy na boisku. Pojedynki nie są rejestrowane dodatkowo, jest to sumaryczny wskaźnik, zawiera walkę o piłkę w neutralnym położeniu zarówno na ziemi jak i w powietrzu, dryblingi, odebrania piłki oraz utraty piłki przy odbiorach przeciwnika

Pojedynki w powietrzu

Walka o piłkę, która znajduje się powyżej poziomu ramion.

Dryblowanie

Aktywna akcja piłkarza, posiadającego piłkę próba ominięcia przeciwnika z pomocą dryblingu. Przy udanym dryblingu zawodnikowi drużyny przeciwnej rejestruje się nieudane odebranie piłki i na odwrót.

Odebranie piłki przeciwnikowi i strata piłki w walce

Aktywne działania zawodnika, usiłującego odebrać piłkę zawodnikowi posiadającemu ją (przeciwnikowi rejestruje się strata piłki poprzez odebranie); odebranie to także przeszkadzanie w dryblowaniu przeciwnikowi.

Posiadanie piłki

Ruch zawodnika z piłką (mniej niż 3 dotknięcia piłki).

Nieudane przyjęcie piłki (nieudana kontrola nad piłką)

Strata piłki bez jakiegokolwiek walki z przeciwnikiem, spowodowana przez techniczne błędy rywala.

Nabycie piłki

Akcja piłkarza (przejęcie, przechwyt, wygrany pojedynek), która powoduje stratę piłki przez przeciwnika z dalszą możliwością prowadzenia szybkiego ataku.

Strata piłki

Akcja zawodnika (niedokładne podanie, przegrany pojedynek, itd.), która powoduje stratę piłki przez jego drużynę. Jeśli posiadanie piłki zakończy się faulem przeciwnika lub strzałem w światło bramki, to strata nie rejestruje się.

Tempo akcji w ataku

Liczba akcji skierowanych na atak w momencie posiadania piłki.

Tempo dokładnych podań

Liczba dokładnych podań w momencie posiadania piłki

Indeks intensywności pojedynków

liczba pojedynków i przechwytych drużyny broniącej- na minutę -w czasie posiadania piłki przez przeciwnika

xG

System do oceny jakości strzałów wykonanych przez gracza lub drużynę. Liczbę expected goals oblicza się na podstawie rodzaju strzału i strefy, z której został wykonany.