




PKO Bank Polski
EKSTRAKLASA

KOLEJKA 20 19.12.19		
KONIEC MECZU		
 ŁKS ŁÓDŹ	2 4	 WISŁA KRAKÓW
RAMIREZ 32' 90+2'		SADLOK 13' BŁASZCZYKOWSKI 43' ROZWANDOWICZ 45+1' (SAM.) BASHA 78'

RAPORT STATYSTYCZNY

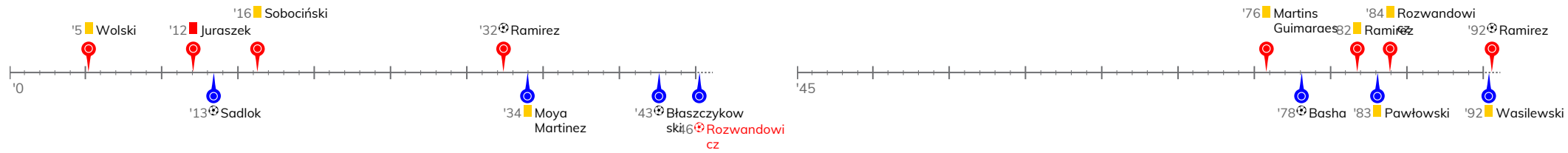


STATS

ŁKS ŁÓDŹ 2-4 WISŁA KRAKÓW

Informacje o meczu

Linia czasu



Średnie pozycje piłkarzy

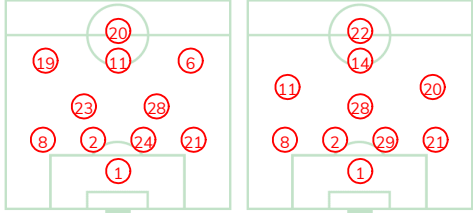
ŁKS Łódź

1	Malarz		
8	Rozmus		
2	Sobociński	■	
24	Juraszek	■	
21	Grzesik		
23	Kalinkowski		'68▼
28	Piątek		
19	Trąbka		'45▼
11	Ramirez	⊕⊕■	
6	Wolski	■	'16▼
20	Jose Ruiz		
29	Rozwandowicz	⊕■	'16▲
14	Martins Guimaraes	■	'45▲
22	Sekulski		'68▲

Wisła Kraków

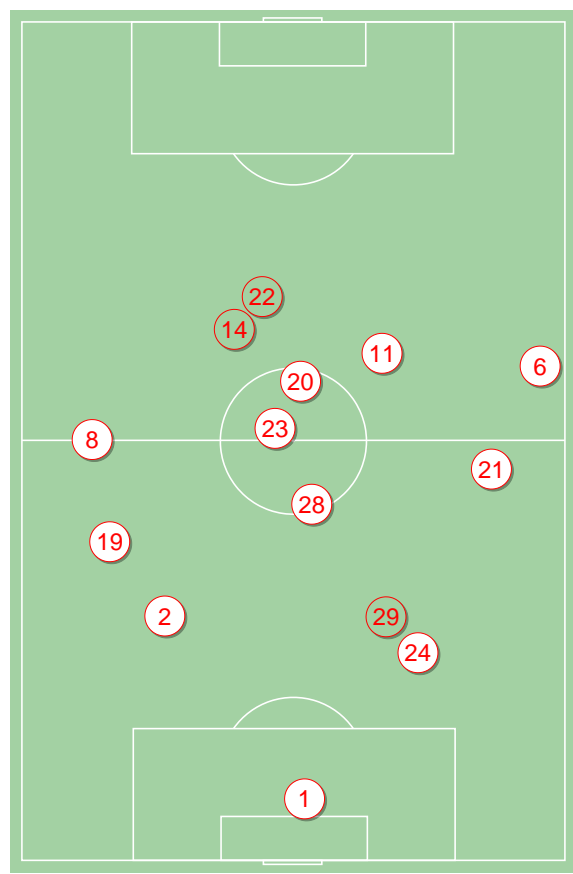
22	Buchalik		
4	Sadlok	⊕	
2	Janicki		
5	Klemenz		'19▼
8	Burliga		
10	Basha	⊕	
99	Pawłowski	■	
7	Mak		
18	Moya Martinez	■	'54▼
16	Błaszczykowski	⊕	
23	Brożek		'73▼
27	Wasilewski	■	'19▲
9	Boguski		'54▲
44	Buksa		'73▲

4-2-3-1

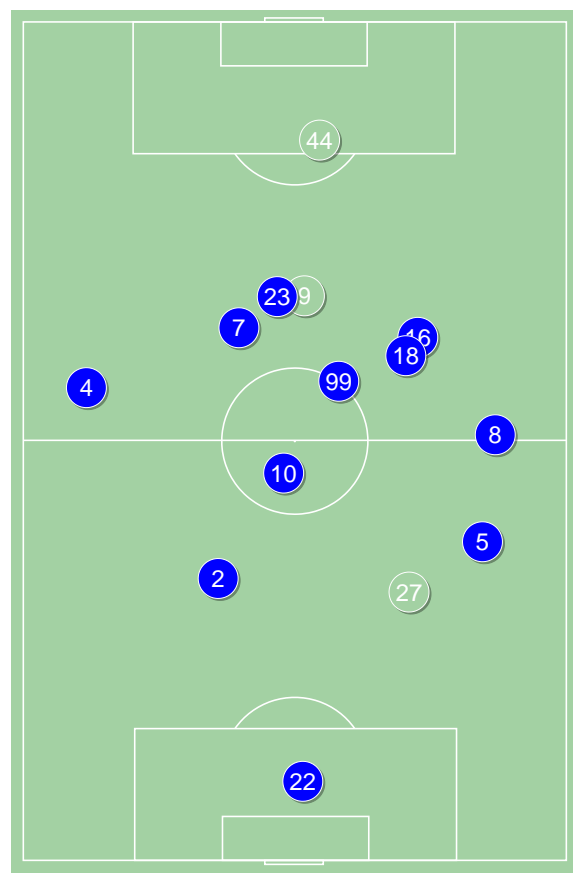


POCZĄTEK MECZU

KONIEC MECZU

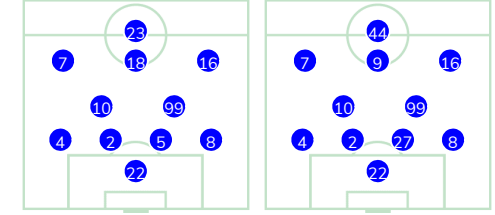


ŁKS Łódź ↑



Wisła Kraków ↑

4-2-3-1



POCZĄTEK MECZU

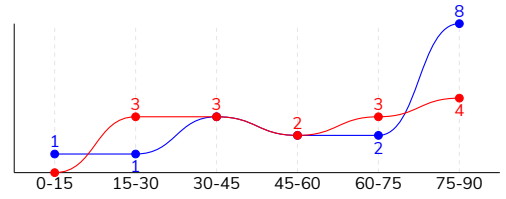
KONIEC MECZU

ŁKS ŁÓDŹ 2-4 WISŁA KRAKÓW

Statystyki drużyn

Główne statystyki

STRZAŁY / CELNE	15 / 7	17 / 6
1 połowa	6 / 3	5 / 3
2 połowa	9 / 4	12 / 3



Strzały niecelne	2	5
Strzały przejęte	6	6
Strzały z pola karnego / celne	9 / 5	6 / 1
Średni dystans do bramki, m	15.9	17.9
Faule	17	20
Żółte / czerwone kartki	5 / 1	3 / 0
Spalone	2	3
Rzuty różne	5	8

Podania

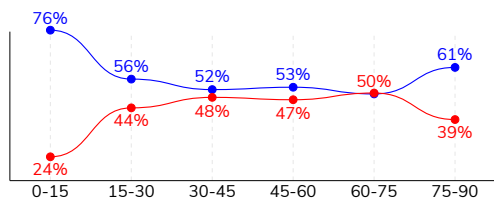
PODANIA / DOKŁADNE	403 / 317 79%	462 / 384 83%
1 połowa	176 / 136 77%	221 / 180 81%
2 połowa	227 / 181 80%	241 / 204 85%
Podanie kluczowe	9 / 6 67%	18 / 10 56%

Pojedynki

POJEDYNKI	127 / 63 50%	127 / 64 50%
1 połowa	53 / 23 43%	53 / 30 57%
2 połowa	74 / 40 54%	74 / 34 46%
Pojedynki w powietrzu	27 / 12 44%	27 / 15 56%
Pojedynki na ziemi	100 / 51 51%	100 / 49 49%
Zwody / udane	26 / 20 77%	24 / 14 58%
Odbiory / udane	30 / 16 53%	34 / 14 41%
Straty / na własnej połowie	66 / 18	58 / 12
Nabycie piłki / na połowie przeciwnika	39 / 4	48 / 14

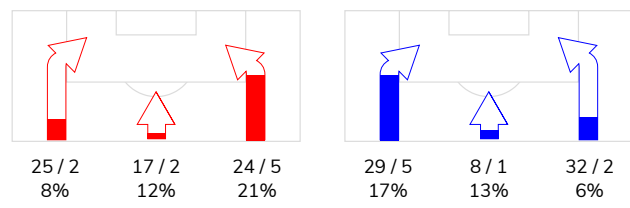
Posiadanie piłki

POSIADANIE PIŁKI	42%	58%
1 połowa	39%	61%
2 połowa	45%	55%

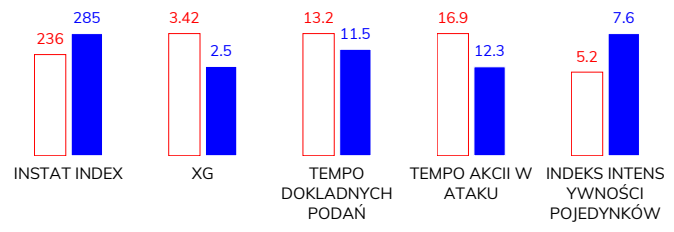


Ataki pozycyjne	56 / 7 13%	58 / 8 14%
Kontrataki	10 / 2 20%	11 / 1 9%
Stały fragment w ataku	13 / 4 31%	12 / 9 75%
Strzał z rzutu wolnego / celne	-	1 / 1 100%
Warianty stałych fragmentów gry	6 / 2 33%	2 / 1 50%
Kombinacyjne rzuty różne	5 / 0 0%	8 / 6 75%
Rzuty karne / strzelone	2	1

STRONY ATAKU



Kluczowe indeksy występu



TOP-3 InStat Index

11 Ramirez	345	4 Sadlok	384
21 Grzesik	288	10 Basha	349
8 Rozmus	273	7 Mak	346

TOP-3 Strzały / celne

11 Ramirez	4 / 3 75%	16 Błaszczkowski	3 / 2 67%
20 Jose Ruiz	4 / 2 50%	10 Basha	2 / 2 100%
22 Sekulski	2 / 1 50%	4 Sadlok	3 / 1 33%

TOP-3 Podania

21 Grzesik	61 / 48 79%	2 Janicki	63 / 54 86%
11 Ramirez	59 / 45 76%	27 Wasilewski	54 / 47 87%
8 Rozmus	44 / 39 89%	10 Basha	52 / 46 88%

TOP-3 Podania kluczowe

11 Ramirez	3 / 2 67%	7 Mak	6 / 3 50%
8 Rozmus	2 / 2 100%	8 Burliga	3 / 2 67%
20 Jose Ruiz	2 / 1 50%	4 Sadlok	3 / 1 33%

TOP-3 Pojedynki

21 Grzesik	15 / 11 73%	7 Mak	16 / 8 50%
11 Ramirez	19 / 9 47%	10 Basha	15 / 8 53%
28 Piątek	16 / 7 44%	2 Janicki	9 / 7 78%

TOP-3 Zwody

11 Ramirez	11 / 8 73%	7 Mak	7 / 5 71%
21 Grzesik	3 / 3 100%	4 Sadlok	5 / 2 40%
20 Jose Ruiz	3 / 2 67%	16 Błaszczkowski	3 / 2 67%

ŁKS ŁÓDŹ 2-4 WISŁA KRAKÓW

Statystyka zawodników

ŁKS Łódź

	INSTA T INDEX	Minuty na boisku	Bramki / asysty	xG	Strzały / celne	Faule	Faulow any	Spalony	Podania / dokładne	Podanie kluczowe	Podania przyjęte	Pojedyunki / wygrane	Pojedyunki w powietrzu	Pojedyunki na ziemi	Zwody / udane	Odbiory / udane	Strata piłki	Nabycie piłki
1 Malarz	188	'100	-	-	-	-	1	-	24 / 20 83%	-	8	1 / 1 100%	-	1 / 1 100%	-	-	3	4
8 Rozmus	273	'100	-	0.01	1 / 0 0%	2	3	-	44 / 39 89%	2 / 2 100%	26	9 / 7 78%	2 / 2 100%	7 / 5 71%	2 / 2 100%	3 / 2 67%	4	10
2 Sobociński	215	'100	-	-	-	1	-	-	43 / 27 63%	-	29	7 / 4 57%	3 / 2 67%	4 / 2 50%	-	1 / 1 100%	8	6
24 Juraszek	182	'12	-	-	-	1	-	-	5 / 3 60%	-	5	1 / 0 0%	-	1 / 0 0%	-	-	2	-
21 Grzesik	288	'100	-	0.02	1 / 0 0%	-	1	-	61 / 48 79%	1 / 1 100%	39	15 / 11 73%	3 / 1 33%	12 / 10 83%	3 / 3 100%	6 / 6 100%	6	4
23 Kalinkowski	228	'73	-	0.52	1 / 0 0%	3	1	-	20 / 15 75%	1 / 0 0%	18	11 / 6 55%	2 / 2 100%	9 / 4 44%	-	2 / 1 50%	3	1
28 Piątek	218	'100	-	0.12	1 / 0 0%	-	2	-	28 / 22 79%	-	26	16 / 7 44%	2 / 1 50%	14 / 6 43%	2 / 2 100%	-	5	2
19 Trąbka	207	'51	-	-	-	-	1	-	13 / 9 69%	-	12	4 / 1 25%	-	4 / 1 25%	3 / 1 33%	-	4	1
11 Ramirez	345	'100	2 / 0	1.68	4 / 3 75%	2	1	-	59 / 45 76%	3 / 2 67%	53	19 / 9 47%	1 / 0 0%	18 / 9 50%	11 / 8 73%	5 / 1 20%	16	2
6 Wolski	213	'15	-	-	-	1	-	-	5 / 4 80%	-	7	2 / 0 0%	-	2 / 0 0%	-	-	1	-
20 Jose Ruiz	261	'100	-	0.35	4 / 2 50%	5	4	2	25 / 22 88%	2 / 1 50%	34	15 / 4 27%	5 / 1 20%	10 / 3 30%	3 / 2 67%	5 / 1 20%	7	1
29 Rozwandowicz	210	'84	-	0.52	1 / 1 100%	2	-	-	38 / 32 84%	-	23	11 / 5 45%	2 / 0 0%	9 / 5 56%	-	7 / 4 57%	3	6
14 Martins Guimaraes	247	'49	-	-	-	-	1	-	31 / 28 90%	-	29	10 / 4 40%	3 / 1 33%	7 / 3 43%	1 / 1 100%	1 / 0 0%	1	2
22 Sekulski	224	'26	-	0.20	2 / 1 50%	-	1	-	7 / 3 43%	-	8	6 / 4 67%	4 / 2 50%	2 / 2 100%	1 / 1 100%	-	3	-

Wisła Kraków

	INSTA T INDEX	Minuty na boisku	Bramki / asysty	xG	Strzały / celne	Faule	Faulow any	Spalony	Podania / dokładne	Podanie kluczowe	Podania przyjęte	Pojedyunki / wygrane	Pojedyunki w powietrzu	Pojedyunki na ziemi	Zwody / udane	Odbiory / udane	Strata piłki	Nabycie piłki
22 Buchalik	321	'100	-	-	-	-	-	-	34 / 30 88%	-	16	1 / 1 100%	1 / 1 100%	-	-	-	3	9
4 Sadlok	384	'100	1 / 0	0.19	3 / 1 33%	2	-	-	43 / 36 84%	3 / 1 33%	36	9 / 3 33%	-	9 / 3 33%	5 / 2 40%	2 / 1 50%	12	3
2 Janicki	263	'100	-	0.35	2 / 0 0%	2	1	-	63 / 54 86%	-	50	9 / 7 78%	7 / 6 86%	2 / 1 50%	-	1 / 1 100%	2	9
5 Klemenz	234	'18	-	-	-	-	2	-	9 / 8 89%	-	8	2 / 2 100%	1 / 1 100%	1 / 1 100%	-	1 / 1 100%	1	-
8 Burliga	322	'100	0 / 1	-	-	3	1	-	50 / 40 80%	3 / 2 67%	33	7 / 5 71%	1 / 0 0%	6 / 5 83%	1 / 1 100%	2 / 2 100%	6	5
10 Basha	349	'100	1 / 0	0.07	2 / 2 100%	2	2	-	52 / 46 88%	2 / 1 50%	41	15 / 8 53%	2 / 1 50%	13 / 7 54%	2 / 2 100%	8 / 3 38%	3	9
99 Pawłowski	247	'100	-	-	-	4	2	1	15 / 10 67%	1 / 1 100%	19	16 / 5 31%	4 / 1 25%	12 / 4 33%	1 / 0 0%	4 / 1 25%	5	1
7 Mak	346	'100	-	0.05	2 / 0 0%	2	2	2	43 / 31 72%	6 / 3 50%	43	16 / 8 50%	2 / 1 50%	14 / 7 50%	7 / 5 71%	3 / 1 33%	8	2
18 Moya Martinez	249	'59	-	-	-	3	2	-	23 / 18 78%	1 / 1 100%	21	10 / 4 40%	-	10 / 4 40%	1 / 0 0%	4 / 1 25%	3	1
16 Błaszczkowski	309	'100	1 / 0	1.08	3 / 2 67%	-	2	-	49 / 39 80%	1 / 0 0%	42	13 / 5 38%	1 / 0 0%	12 / 5 42%	3 / 2 67%	6 / 1 17%	8	2
23 Brożek	216	'78	-	0.15	1 / 0 0%	-	1	-	11 / 9 82%	-	14	12 / 6 50%	1 / 0 0%	11 / 6 55%	2 / 1 50%	1 / 1 100%	2	2
27 Wasilewski	267	'81	-	0.21	1 / 0 0%	1	-	-	54 / 47 87%	-	43	5 / 4 80%	4 / 3 75%	1 / 1 100%	-	-	2	4
9 Boguski	261	'40	-	-	-	1	1	-	15 / 15 100%	1 / 1 100%	13	10 / 4 40%	2 / 0 0%	8 / 4 50%	2 / 1 50%	2 / 1 50%	2	1
44 Buksa	225	'21	-	0.40	3 / 1 33%	-	-	-	1 / 1 100%	-	5	2 / 2 100%	1 / 1 100%	1 / 1 100%	-	-	1	-

Terminy

Atak

To posiadanie piłki przez jedną drużynę z przejściem na połowę przeciwnika.

Szybki atak (kontratak)

atak z gry, który rozwija się bezpośrednio po przejęciu piłki od przeciwnika. Szybki atak trwa nie więcej niż 30 sekund. Prędkość ruchu do bramki przeciwnika przy tym ataku wynosi nie mniej niż 2,6 m/s.

Atak pozycyjny

Atak z gry lub stałych fragmentów (aut, rzut wolny). Pozycyjny atak trwa więcej niż 30s lub prędkość ruchu drużyny do bramki przeciwnika jest mniejsza niż 2,6 m/s.

Atak z rzutu wolnego lub autu.

Atak po rozegraniu rzutu wolnego lub autu, przy którym pierwszym lub drugim działaniem jest strzał na bramkę, lub podanie w pole karne przeciwnika.

Atak z rzutu różnego.

Akcje drużyny po rozegraniu rzutu różnego aż do końca posiadania piłki lub oddalenia piłki przez drużynę przeciwnika do strefy centralnej.

Strzał

Skierowanie piłki do bramki przeciwnika mającej na względzie strzelenie bramki. Rejestrowane są strzały celne (w światło bramki), niecelne (w tym strzały w słupek i w poprzeczkę), a także strzały przejęte przez przeciwnika.

Podanie kluczowe

Podanie do partnera, który jest w sytuacji bramkowej (1 na 1, pusta bramka itd.); podanie do zawodnika, które stwarza realną szansę na zdobycie bramki; podanie które 'odcina' linię obrony w fazie ataku.

Pojedynki

Wszystkie rodzaje walki o piłkę piłkarzy na boisku. Pojedynki nie są rejestrowane dodatkowo, jest to sumaryczny wskaźnik, zawiera walkę o piłkę w neutralnym położeniu zarówno na ziemi jak i w powietrzu, dryblingi, odebrania piłki oraz utraty piłki przy odbiorach przeciwnika

Pojedynki w powietrzu

Walka o piłkę, która znajduje się powyżej poziomu ramion.

Dryblowanie

Aktywna akcja piłkarza, posiadającego piłkę próba ominięcia przeciwnika z pomocą dryblingu. Przy udanym dryblingu zawodnikowi drużyny przeciwnej rejestruje się nieudane odebranie piłki i na odwrót.

Odebranie piłki przeciwnikowi i strata piłki w walce

Aktywne działania zawodnika, usiłującego odebrać piłkę zawodnikowi posiadającemu ją (przeciwnikowi rejestruje się strata piłki poprzez odebranie); odebranie to także przeszkadzanie w dryblowaniu przeciwnikowi.

Posiadanie piłki

Ruch zawodnika z piłką (mniej niż 3 dotknięcia piłki).

Nieudane przyjęcie piłki (nieudana kontrola nad piłką)

Strata piłki bez jakiegokolwiek walki z przeciwnikiem, spowodowana przez techniczne błędy rywala.

Nabycie piłki

Akcja piłkarza (przejęcie, przechwyt, wygrany pojedynek), która powoduje stratę piłki przez przeciwnika z dalszą możliwością prowadzenia szybkiego ataku.

Strata piłki

Akcja zawodnika (nieudane podanie, przegrany pojedynek, itd.), która powoduje stratę piłki przez jego drużynę. Jeśli posiadanie piłki zakończy się faulem przeciwnika lub strzałem w światło bramki, to strata nie rejestruje się.

Tempo akcji w ataku

Liczba akcji skierowanych na atak w momencie posiadania piłki.

Tempo dokładnych podań

Liczba dokładnych podań w momencie posiadania piłki

Indeks intensywności pojedynków

liczba pojedynków i przechwytych drużyny broniącej- na minutę -w czasie posiadania piłki przez przeciwnika

xG

System do oceny jakości strzałów wykonanych przez gracza lub drużynę. Liczbę expected goals oblicza się na podstawie rodzaju strzału i strefy, z której został wykonany.